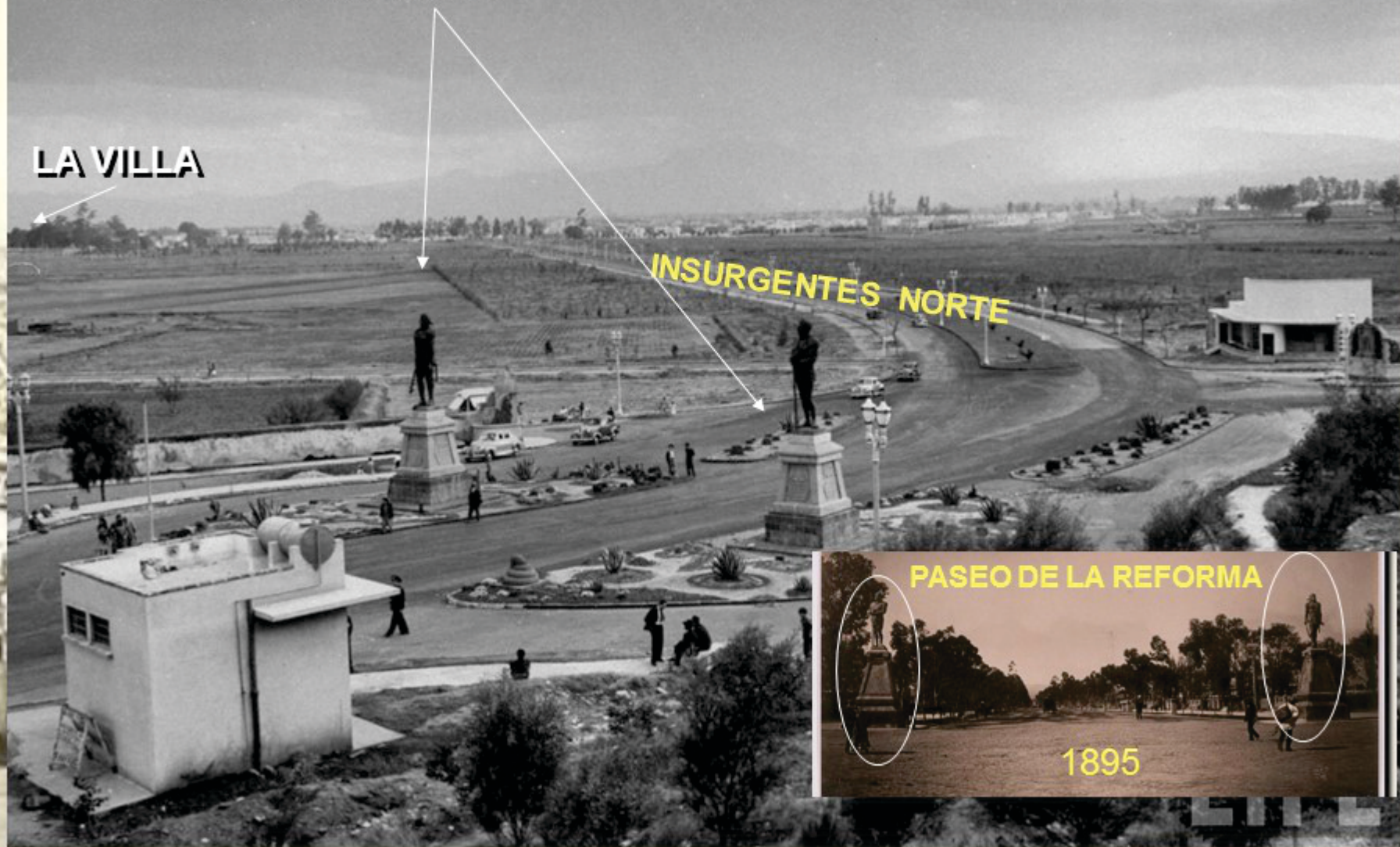


**LA SALIDA A PACHUCA EN 1937, LUGAR EN EL QUE SE COLOCARON
DOS ESCULTURAS, DENOMINADAS "INDIOS VERDES", QUE
ANTERIORMENTE SE ENCONTRABAN EN PASEO DE LA REFORMA,
ESQUINA CON AV. JUÁREZ**

LA VILLA

INSURGENTES NORTE



PASEO DE LA REFORMA

1895

